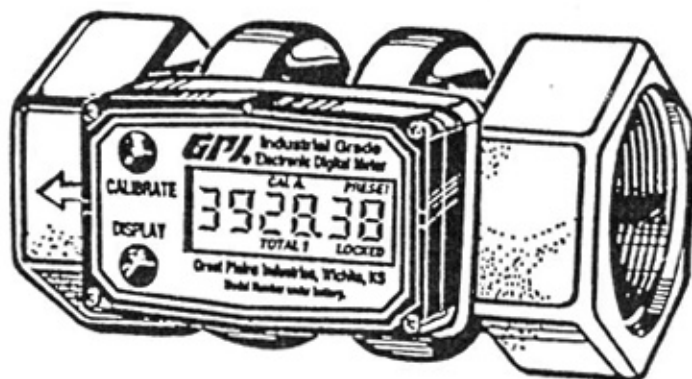


GPI工業級測量產品

不銹鋼渦輪式流量計--MODEL S150

- 可區域更換內部零件
- 極佳的化學相容性
- 高精準度
- 高翻折比率
- 壓力分級為1,500 psig (103 bar)
- 延申的水流範圍5~100 GPM (19~380 LPM)
- 線性區域流量為10~100 GPM (38~380 LPM)
- 具信號輸出能力
- 重覆性+_0.1%
- 各式配備可提升流量計等級



工業級MODEL S150渦輪式流量計的外殼為1 1/2英吋，可測量水流範圍5~100GPM(19~380 LPM)。標榜大範圍工業級與商業級測量應用。這些渦輪式流量計提供高精準度、精巧的設計與線外型的方式增加多樣性來配合各式的特殊需求。

GPI渦輪式流量計是免維修的。其外殼包括維一可移動的零件與供所有內部組件區域更換的修理包。與液體接觸部份只有四種材質：316SS、碳化鎢、PVDF與陶磁。信號發電機完全封入內部以提高其化學相容度。

這些渦輪式流量計若與分別訂購的GPI電腦系統配合可提供微加工基礎的液晶顯示，包括大型六位數顯示與20:1翻折比例。總計器與流速皆備有。與許多選擇的配備基準配合，此流量計除了可與最先進的配備溝通之外，還可提供區域或遠距顯示。

技術規範

不銹鋼渦輪式流量計MODEL S150

流量範圍

線性:	10~100 GPM(38~380 LPM)
延申:	5 ~100 GPM(19~380 LPM)
最大流速:	150 GPM(568 LPM)
延申範圍流速:	0.8~15.9 ft./sec(0.24~4.8 m/sec)



性能

線性範圍:	10:1@讀數的+/-1.0%
延申範圍:	20:1@讀數的+/-5.0%
重覆性:	±0.1%
10:1範圍的最 大壓力點:	4 PSIG (0.28 bar)
壓力分級:	1,500 PSIG (103 bar)
頻率分級:	35~350 Hz@10~100 GPM

連接點

出入口:	1 1/2英吋 F NPT或ISO
螺旋鉗尺寸:	2 3/8英吋(60mm)

溫度**

選項:	-40°F+250°F(-40°C~121°C)
庫存:	-40°F+250°F(-40°C~121°C)

*是以水在華氏70度(攝氏21度)時測得的。

**不加電腦的

+詢問工廠有關分級為3,000 PSIG(207 bar)的型式

認可

所有GPI渦輪式流量計皆經工廠共同認可並有第一級分類一的危險環境的認可。

與液體接觸部份

外殼:	316SS
承重:	陶製(96% 礬土)
軸:	鎢碳
轉子與	
支架:	PVDF
定位環:	316SS

重量

渦輪式流量計	4.0磅(1.8Kg)
加上電腦	4.2磅(1.9Kg)

運輸重量

渦輪式流量計	4.4磅(2.0Kg)
加上電腦	4.6磅(2.1Kg)

